



# Portal BSM

Nossa ferramenta de  
troca de informações

Maio 2022

---



# Agenda

- 1 – Apresentação
- 2 – O que é o Portal BSM?
- 3 – Funcionalidades
- 4 – Requisitos de acesso
- 5 – Regulamento e responsabilidades da instituição
- 6 – Relacionamento e material de apoio
- 7 – Próximos passos
- 8 – Perguntas

# O que é o Portal BSM?

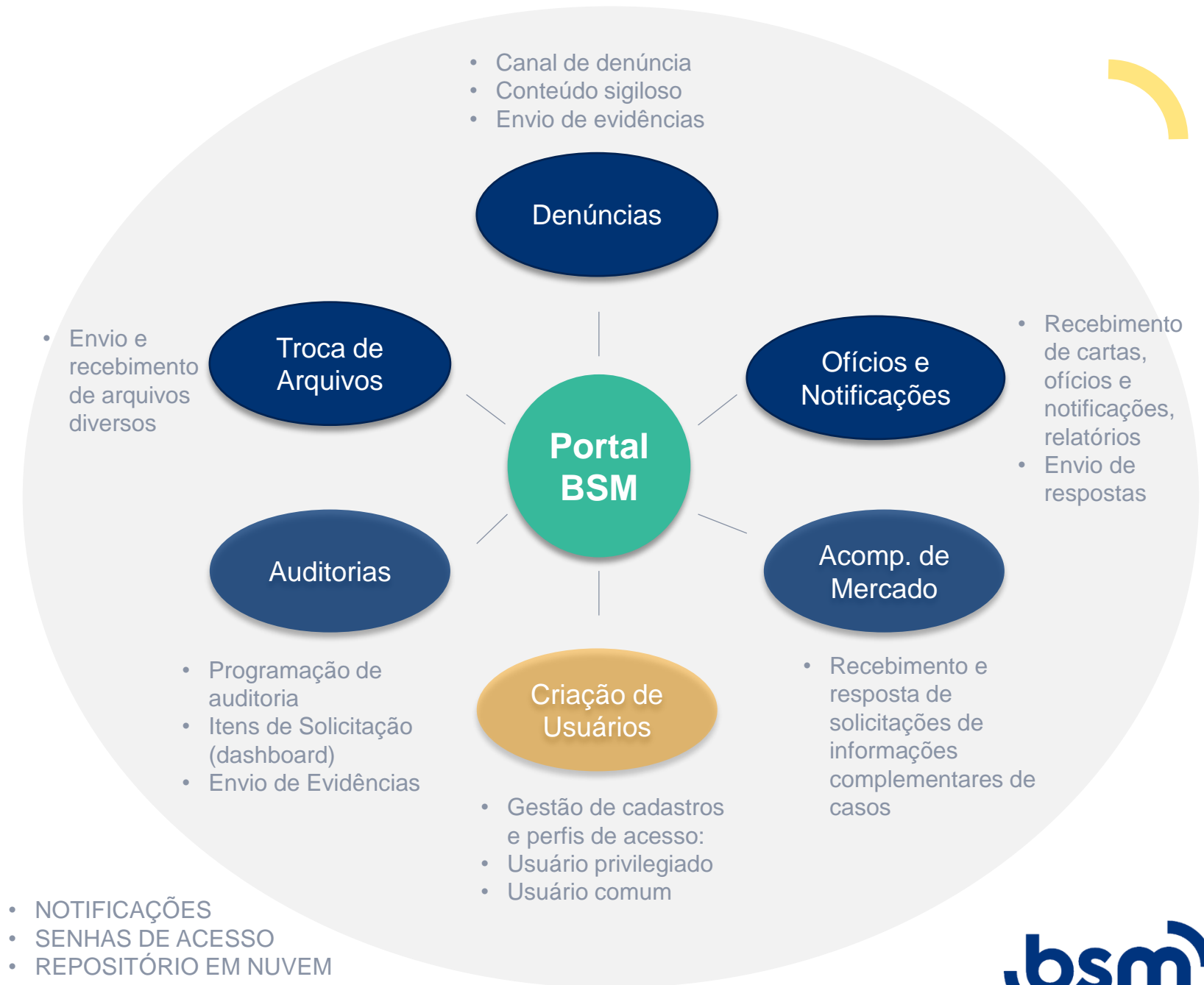
É uma **plataforma online**, com layout intuitivo, que traz proximidade e praticidade nas interações e informações trocadas entre a **BSM e os participantes**.

A ferramenta permite realizar a **troca de diversos arquivos**, o **acompanhamento de pendências**, além do **gerenciamento de prazos** de resposta e a rastreabilidade das informações trocadas.

# Portal BSM

## Funcionalidades

Aplicações
Denúncias
Meu Cadastro
Criação de Usuários
✓ Troca de Arquivos
Auditorias
Ofícios e Notificações
Acompanhamento de Mercado
Desconectar



# Requisitos de acesso

Portal BSM

- ✓ Enviar o Termo de Indicação de Usuário Privilegiado
- ✓ Habilitar domínios e pop-ups do sistema nos navegadores

- ✓ Habilitar configurações de rede:

Acesso	URL	IP	Porta
RCB/RTM	portal.bsmsupervisao.com.br	177.54.211.254	443

- ✓ Habilitar os seguintes IPs de DNS:

200.19.52.5

200.19.53.5

200.19.54.5

200.19.55.5



Para mais detalhes, consulte o Manual do Usuário.



# Regulamento e responsabilidades da instituição

Portal BSM

## Capítulos do Regulamento

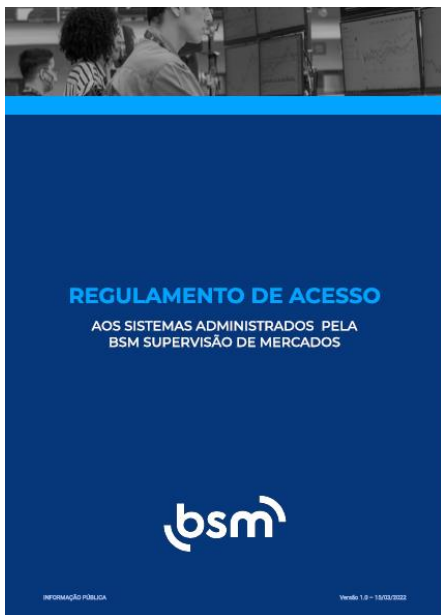
1. Objeto e Definições
2. Autorização de Acesso
- 3. Das Responsabilidades e Deveres**
4. Das Sanções
5. Das Disposições Gerais e da Proteção de Dados Pessoais

- **Cumprimento** das regras, condições e procedimentos do Regulamento;
- **Responsabilidade pela autenticidade** de todos os dados apresentados para a BSM;
- **Prestar tempestivamente** todas as informações, conforme requerido e solicitado pela BSM;
- **Coibir** o uso indevido ou criminoso da ferramenta;
- **Cumprir** os padrões de boa-fé, diligência e lealdade;
- **Manter** informações cadastrais atualizadas;
- **Proteção** de seus dados de acesso;

# Materiais de Apoio

Portal BSM

## Regulamento de Acesso



## Manual do Usuário



## Vídeos Tutoriais

-  O portal BSM
-  Meu cadastro
-  Denúncias
-  Troca de arquivos
-  Auditorias
-  Acompanhamento de Mercado
-  Ofícios e notificações
-  Criação de usuário

## Atendimento e Suporte



[bsm@bsmsupervisao.com.br](mailto:bsm@bsmsupervisao.com.br)

[relacionamento@bsmsupervisao.com.br](mailto:relacionamento@bsmsupervisao.com.br)



11 2565-7357

# Próximos passos

Portal BSM

**Comunicado  
Externo**

**12-mai**

**Início** das  
Configurações  
de acesso e  
Cadastros de  
usuários

**Webinar**

**19-mai**

**Fim** das  
Configurações  
de acesso e  
Cadastros de  
usuários

**20-jun**

Inativação  
do **MFT**

**julho**



# Próximos passos

Portal BSM

Novos documentos serão tratados via Portal BSM

Assuntos iniciados antes da implantação serão finalizados no MFT

12-mai

19-mai

20-jun

julho



 **Dúvidas?**