



ENTRADA DE
RECLAMAÇÕES

HISTÓRICO DE
CONCLUSÃO

TAXA DE
RESSARCIMENTO

VALORES
RECLAMADOS

VALORES
RESSARCIDOS



INDICADORES DE MRP

dos últimos 12 meses
até março/2025

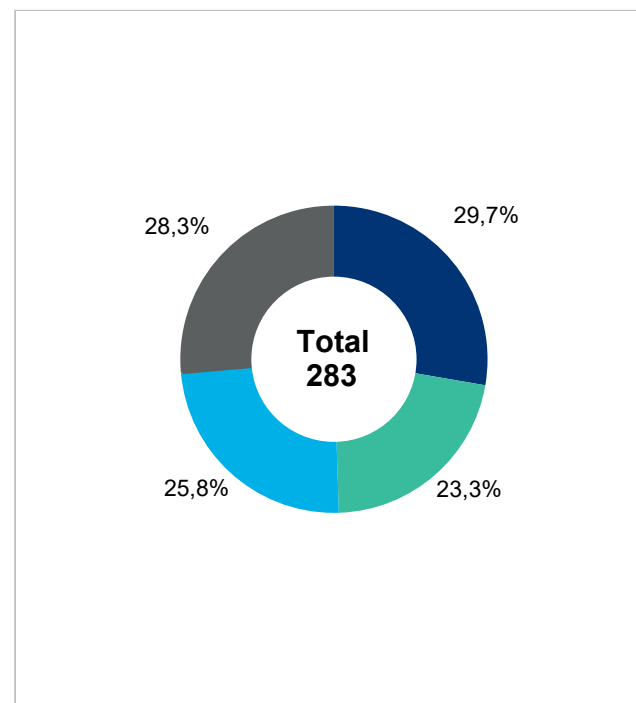
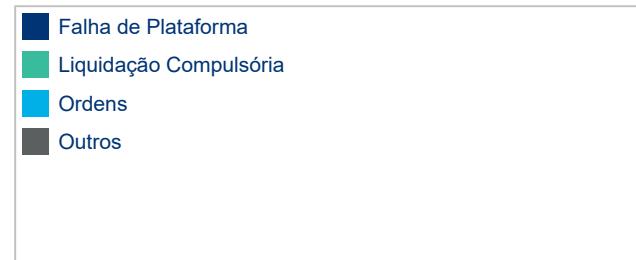
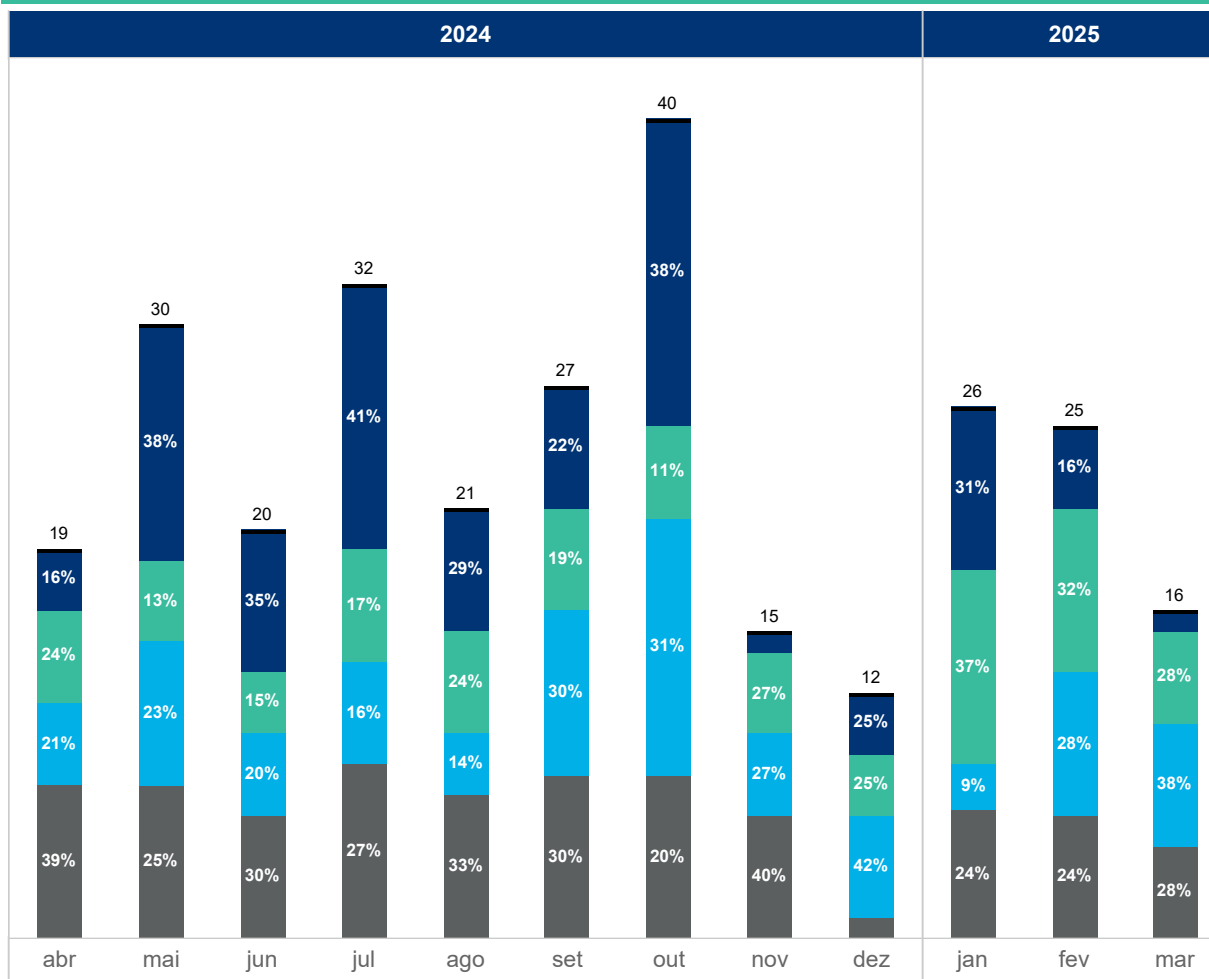


V. 5.0
março



1. Entrada de reclamações por assunto dos últimos 12 meses

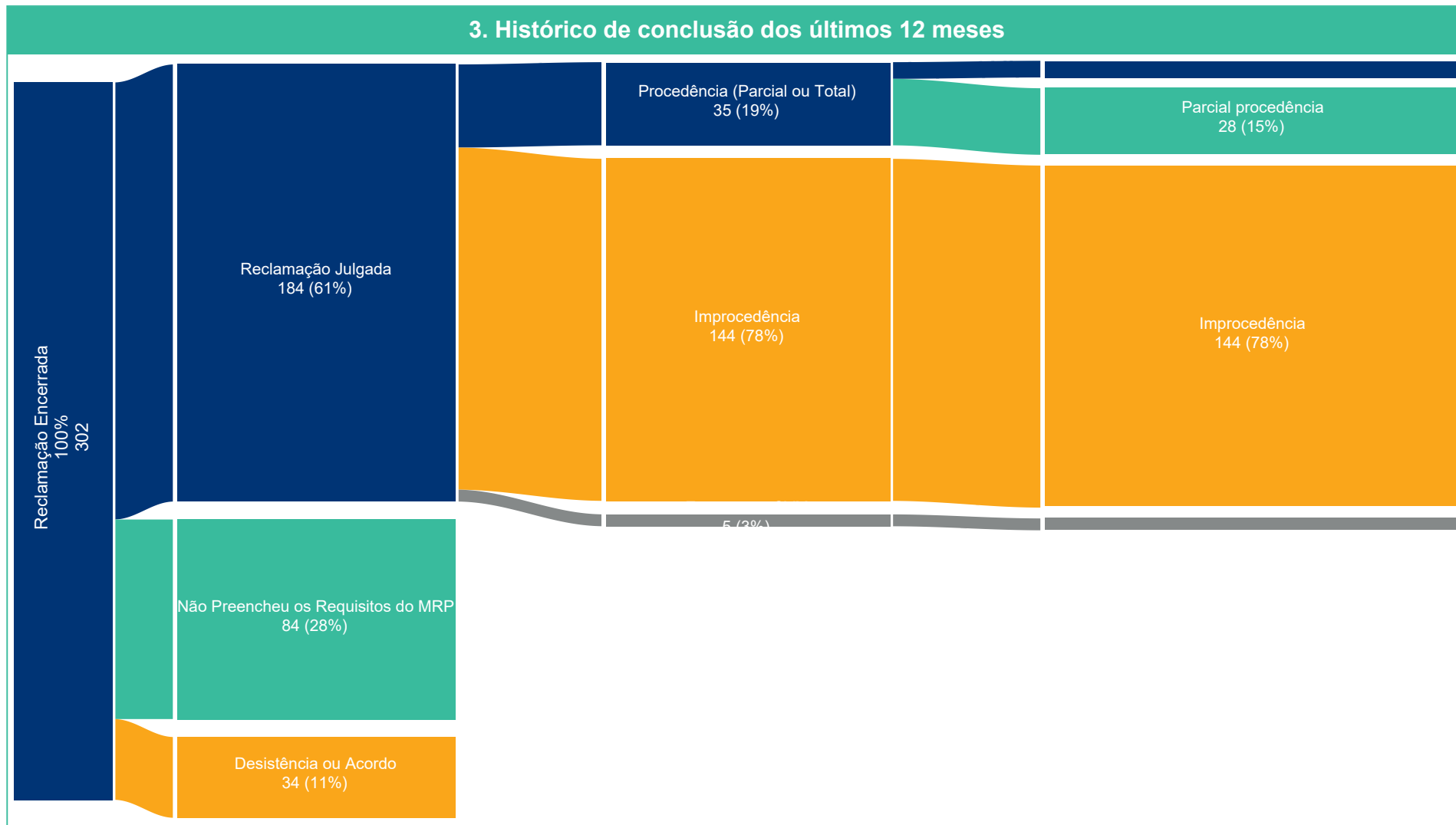
2. Acumulado por assunto (%) dos últimos 12 meses



Dados dos últimos 12 meses até Março/2025



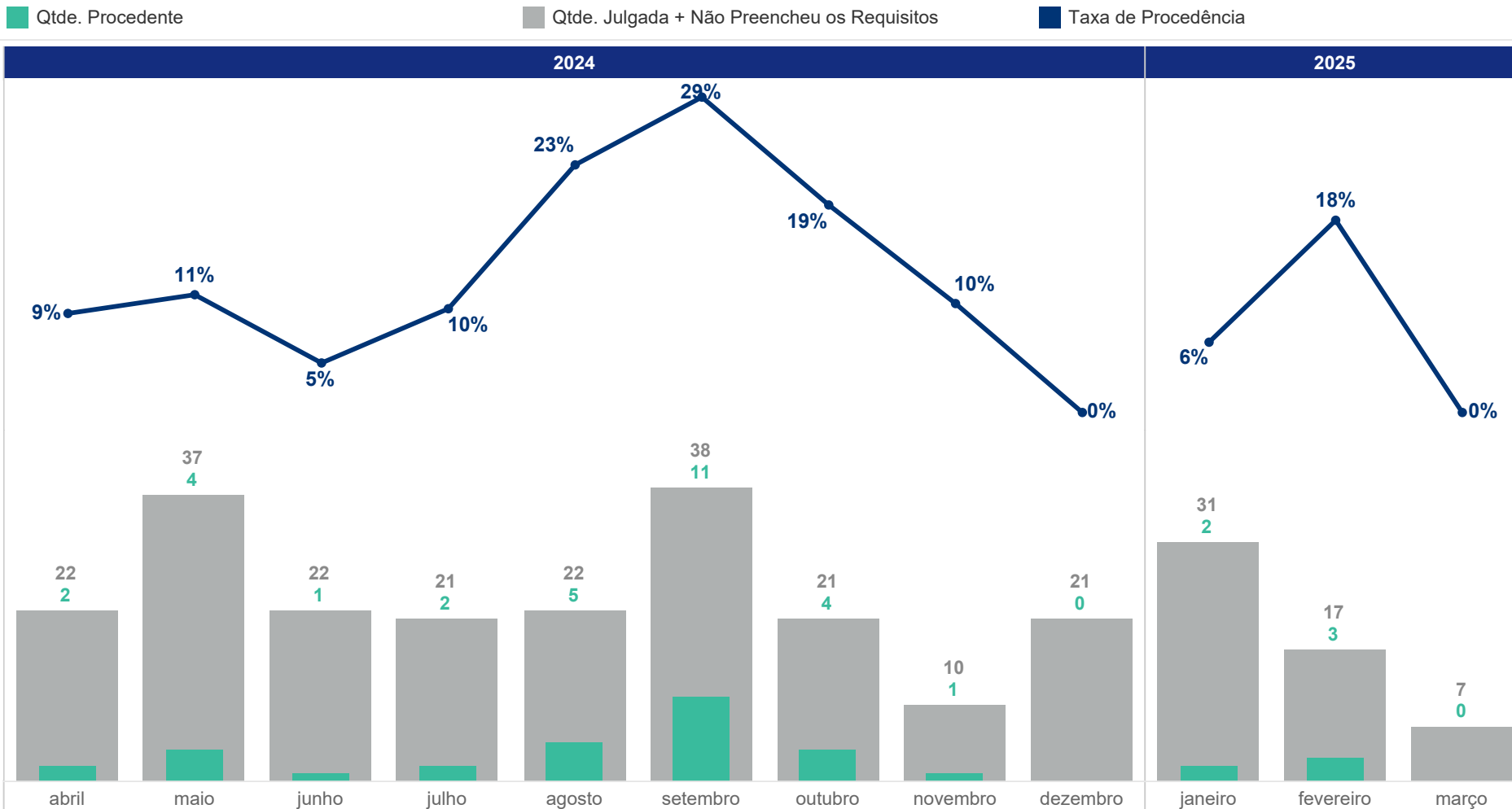
3. Histórico de conclusão dos últimos 12 meses



Dados dos últimos 12 meses até Março/2025



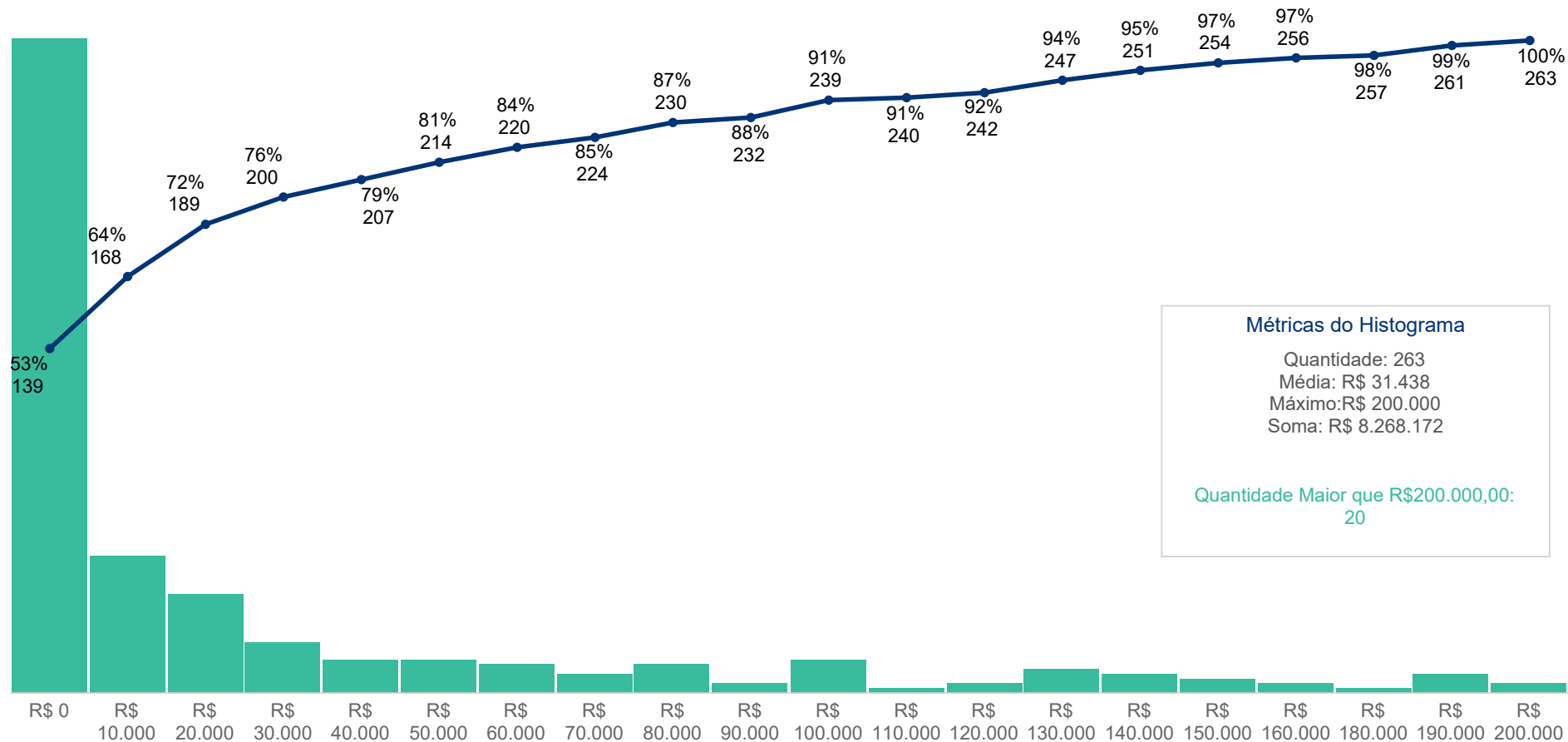
4. Taxa de ressarcimento dos últimos 12 meses



Dados dos últimos 12 meses até Março/2025



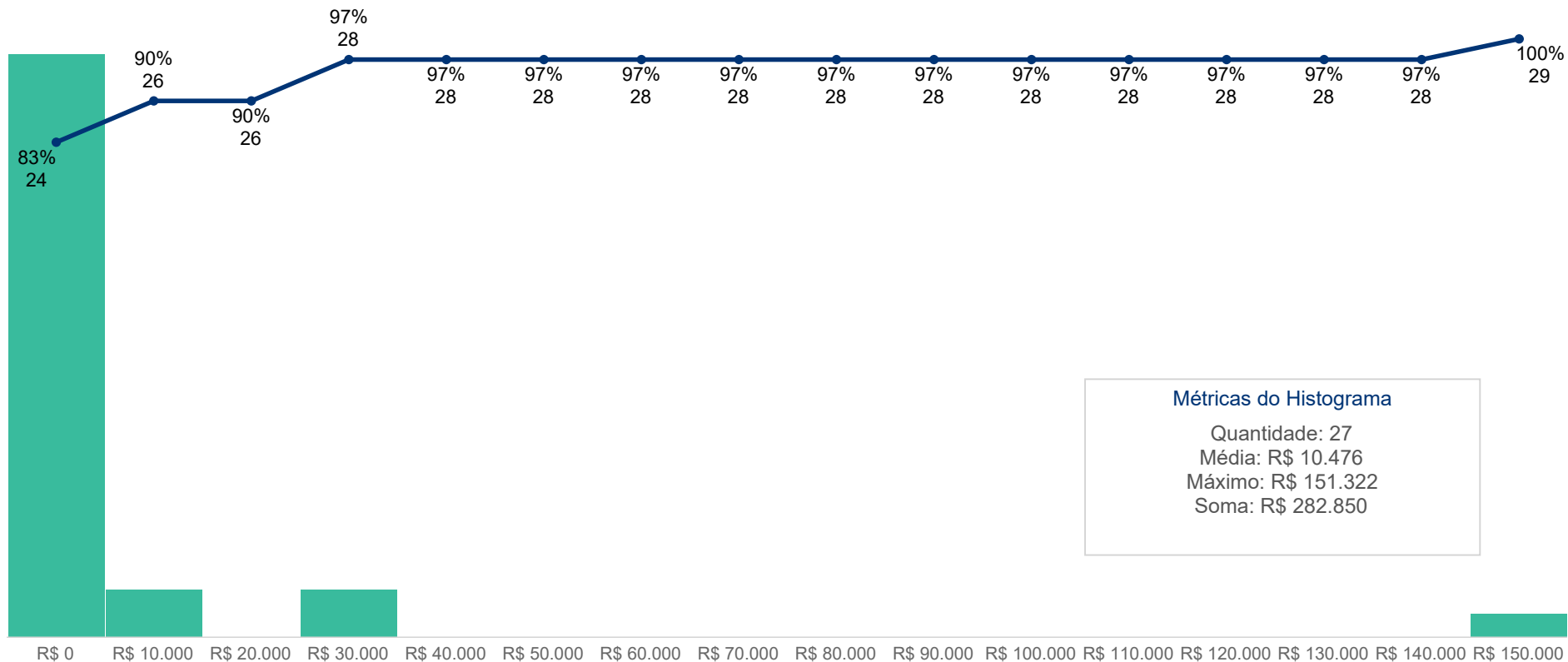
5. Histograma dos valores reclamados dos últimos 12 meses



Dados dos últimos 12 meses até Março/2025



6. Histograma dos valores ressarcidos nos últimos 12 meses



*Os valores ressarcidos acima de R\$ 200 mil são decorrentes de correções monetárias.

Dados dos últimos 12 meses até Março/2025





bsm@bsmsupervisao.com.br
(11) 2565-6200